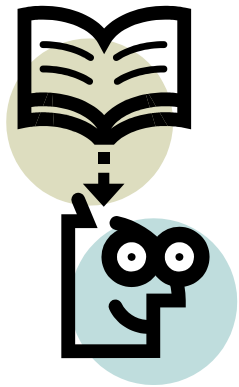




WARSZTAT REKLEKSYJNY LGD „KORONA SĄDECKA”

CHEŁMIEC, 06.02.2020 r.



„Europejski Fundusz Rolny na rzecz Rozwoju Obszarów Wiejskich: Europa inwestująca w obszary wiejskie”

Program spotkania:

1. Rozpoczęcie warsztatu i przywitanie uczestników.
2. Podsumowanie realizacji planów przyjętych w poprzednim warsztacie refleksyjnym.
3. Prezentacja podsumowująca dotychczasową realizację finansową i rzeczową LSR, funkcjonowanie LGD i biura oraz analiza zmian sytuacji społeczno – gospodarczej obszaru LSR.
4. Dyskusja.
5. Podsumowanie spotkania i wypracowanie rekomendacji.

Rekomendacje z warsztatu refleksyjnego z 2019 r.

- Prowadzenie bieżącego monitoringu, co pozwoli na podjęcie ewentualnych działań naprawczych;
- Wypracowanie modelu współpracy z wnioskodawcami i beneficjentami, by uniknąć sytuacji odmów przyznania pomocy np. z uwagi na brak uzupełnień;
- Częstsze spotkania z innymi LGD i pracownikami SW.

Program naprawczy

- Ewaluacja wszystkich LGD przeprowadzona przez Samorząd Województwa Małopolskiego:
 - Doradztwo
 - Kryteria.

ZMIANA KRYTERIÓW – STYCZEŃ 2020

- **KORZYSTANIE Z DORADZTWA INDYWIDUALNEGO W LGD „KORONA SĄDECKA”:**
 - Preferowane są operacje, których wnioskodawcy w okresie naboru (od momentu jego ogłoszenia i nie później niż 7 dni przed ostatnim dniem terminu składania wniosków) skorzystali z doradztwa indywidualnego w biurze lub na dyżurach prowadzonych przez pracowników biura w gminach będących członkami LGD oraz zastosowali się do wszystkich uwag zwartych w karcie doradztwa, podpisanej przez osobę korzystającą z doradztwa oraz pracownika biura.

- Punkt zostanie przyznany jeśli podczas doradztwa wnioskodawca przedłoży wypełnioną dokumentację aplikacyjną w zakresie min.: wniosek o przyznanie pomocy, fiszka projektowa i biznesplan_a następnie zastosuje się do uwag zawartych w karcie doradztwa. Jeżeli w/w dokumentacja będzie wypełniona częściowo, pracownik biura udzieli doradztwa tylko w zakresie wypełnionej części.
- Weryfikacja zastosowania się wnioskodawcy do uwag dokonywana jest przez pracownika biura LGD po złożeniu wniosku a jej wynik zostaje ujęty w karcie doradztwa.

MONITORING LGD W 2019 r.

—

omówienie materiałów warsztatowych



II kamień milowy – zobowiązania z umowy ramowej

31 GRUDNIA 2021 R.

- co najmniej **75% poziomu każdego ze wskaźników produktu**, który został przewidziany do realizacji w LSR w latach **2016-2021**;
- co najmniej **70% środków finansowych** przeznaczonych na wsparcie operacji w ramach LSR w latach **2016-2021**;
- Co najmniej **50% środków finansowych** przeznaczonych na utworzenie/utrzymanie **miejsc pracy**;

UWAGA!

- Przy ustalaniu poziomu wskaźników i poziomu wykorzystania środków finansowych, pod uwagę będą brane operacje, które **zostały zakończone i płatność została dokonana** do 31 grudnia 2021 r.



ŚRODKI Z LSR	ZOBOWIĄZANIA DO OSIĄGNIĘCIA
NA REALIZACJĘ LSR W LATACH 2016-2021: 7.600.000	70% tj. 5.320.000
NA MIEJSCA PRACY: 5.214.393	50% tj. 2.607.196,50

TERMINY:

- **60 DNI** OD ZAKOŃCZENIA NABORU – LGD PRZEKAZUJE DOKUMENTACJĘ DO SW;
- UZUPEŁNIENIA ZŁOŻONEJ DOKUMENTACJI – MAX. 30 DNI
- OCENA WNIOSKU W SW – **4 MIESIĄCE** od przekazania wniosku przez LGD;
- WPŁATA ŚRODKÓW – **3 MIESIĄCE** OD ZŁOŻENIA WNIOSKU O PŁATNOŚĆ.
 - UWAGA! – UZUPEŁNIENIA WSTRZUMUJĄ BIEG TERMINÓW

Dyskusja

- ***Czy realizacja finansowa i rzeczowa LSR przebiegała zgodnie z planem i można ją uznać za zadowalającą?***
 - *Jeżeli nie to czy poziom realizacji może negatywnie wpłynąć na realizację celów LSR?*
 - *Jakie można wskazać przyczyny odstępstw od planu?*
 - *Jakie działania można podjąć, by uniknąć ich w kolejnym roku?*

- ***Czy jakość projektów wybieranych we wszystkich obszarach tematycznych jest zadowalająca?***
 - *W jakich obszarach tematycznych jakość wniosków budzi wątpliwości?*
 - *Jeżeli nie, to jak odbije się to na realizacji celów LSR?*
 - *Co można zrobić by podnieść jakość wniosków?*

- ***W jakim stopniu stosowane kryteria wyboru projektów spełniają swoją rolę?***
 - *Czy są jednoznaczne, obiektywne, czy pozwalają wybrać najlepsze wnioski?*
 - *Czy wnioskodawcy zgłaszają wątpliwości odnośnie kryteriów, jakie?*
 - *Co można zrobić by poprawić katalog kryteriów?*

- ***Czy z perspektywy wybieranych projektów realizowane w ramach LSR przedsięwzięcia można nadal uznać za adekwatne względem kluczowych potrzeb społeczności obszaru?***
 - *Jakie zmiany w sytuacji społeczno – gospodarczej nastąpiły i mogą mieć wpływ na dezaktualizację LSR?*
 - *Czy widać zróżnicowania potrzeb między poszczególnymi gminami? Jakie i jak można na nie zareagować?*

- ***Czy przyjęty system wskaźników sprawdza się i dostarcza wszystkie niezbędne informacje?***
 - *Czy zbierane dane są wiarygodne, a źródła trafne?*
 - *Jeśli nie, to jakie zmiany można wprowadzić na tym etapie?*

- ***Czy procedury naboru wyboru i realizacji projektów są przyjazne dla beneficjentów?***
 - *Jakie zmiany można wprowadzić w procedurach na tym etapie by podnieść ich użyteczność?*

- ***Jaka jest skuteczność działania biura LGD (działań animacyjnych, informacyjno-promocyjnych, doradczych)?***
- ***Jakie zmiany należy wprowadzić w działaniach LGD, by skuteczniej realizowała cele LSR?***
- ***Inne zagadnienia związane z procesem realizacji LSR.***

COŚ OPTYMISTYCZNEGO 😊

**2010 r. – punkt
przedszkolny z 20
miejscami**



**Łączne
zatrudnienie w
LGD: 74 etaty!**



**Obecnie: 70 miejsc
żłobkowych i 252
miejsca
przedszkolne**

Dziękuję za uwagę